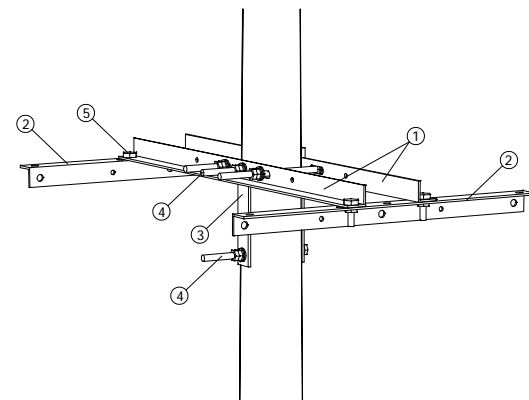
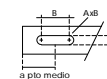


REFERENCIAS.-

Nº	DENOMINACION	CANT.	MATERIAL
1	Angular 60x60x6x1300 segun DIN 1028	2	Acero galv.
2	Angular 60x60x6x970 segun DIN 1028	2	Acero galv.
3	Planchuela e=8mm	2	Acero galv.
4	Bulon W Ø¾" x 350 c/ tuerca, contratuercas y arandela.	4	Acero galv.
5	Bulon M Ø16 x 50 c/tuerca, contratuercas y arandela.	10	Acero galv.

"El perfil PNL 60-60-6 se podrá sustituir por PNL 2 ½" x 2 ½" x ¼"
Criterio para el acotado de correderas:



MODIFICACIONES A LA VERSION 09/05
SE LE AGREGAN CONTRATUERCA A LOS BULONES
SE MODIFICA DIMENSION DEL AGUJERO CORRESPONDIENTE AL HIERRO 3
MODIFICACIONES A LA VERSION 07/10
SE ESPECIFICA ROSCA WITHWORM EN BULON Ø¾"
SE ESPECIFICA ROSCA METRICA EN BULON Ø16
MODIFICACIONES A LA VERSION 05/12
SE CORRIJE AGUJERO EN PLANCHUELA N° 3

UTE GERENCIA SECTOR PROYECTOS Y NORMALIZACION
GERENCIA DIVISION REDES DE DISTRIBUCION

Palacio de la Luz Piso 5 Tel 2090560 Fax 2083084 Email nordis@ute.com.uy - pcvr.tcd@ute.com.uy

PLANO NORMALIZADO
SOPORTE AISLADORES Y CUT OUT

TEMA: HERRAJES DE 6 y 15 kV
N° PLANO: ESCALA: 1:10

FECHA	TECNICO	DIBUJANTE	CODIGO
VERSION ORIGINAL 03/96	JAIME TERZANO	NATALIA BELLAGAMBA	054648/04
VERSION ACTUAL 04/13	FLORENA BAVA	HORACIO RAMBEZ	SUPERVISOR
ARCHIVO	AA-DIBUJ/02-MATERIALES/G21-ESTACIONES/HERRAJES/INTEMPERE		